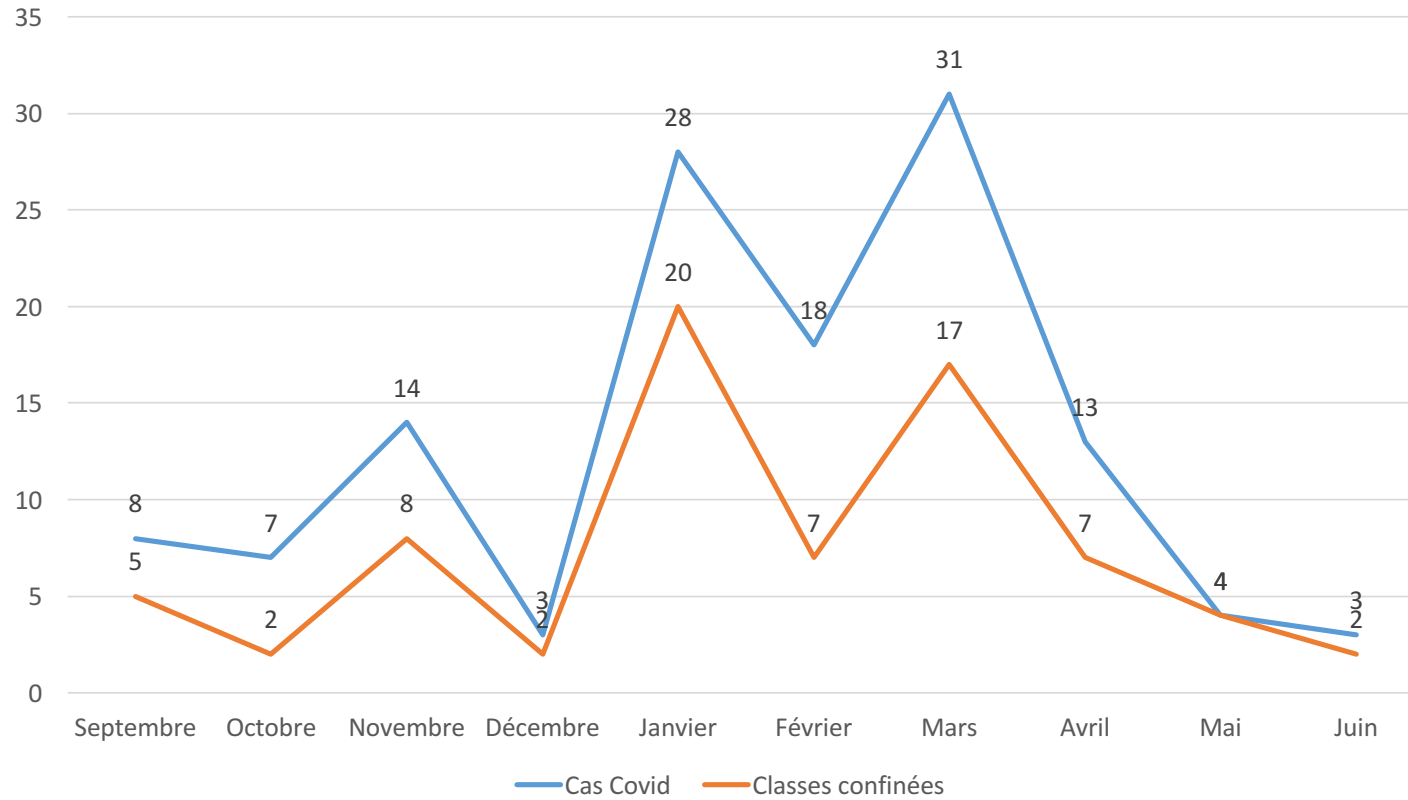


SITUATION COVID LFB

Cas Covid et classes confinées
16 juin 2021



CAS COVID ÉLÈVES

LFB 129 cas

CATALOGNE 69.612 cas

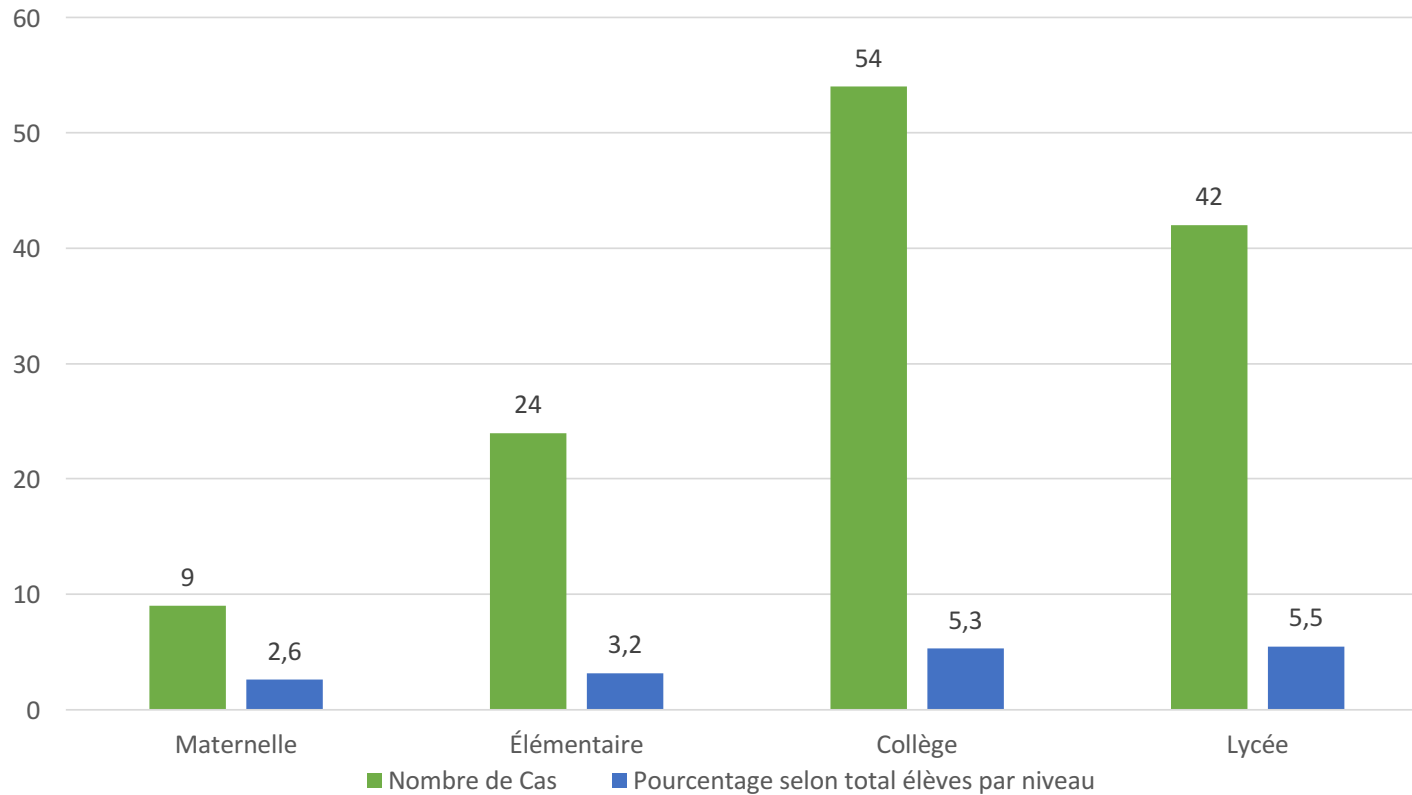
POURCENTAGE DU TOTAL D'ÉLÈVES

LFB 4.49%

CATALOGNE 4.83%

SITUATION COVID LFB

Distribution Cas Covid selon niveaux
16 juin 2021



CAS COVID ÉLÈVES

LFB 129 cas

CATALOGNE 69.612 cas

POURCENTAGE DU TOTAL D'ÉLÈVES

LFB 4.49%

CATALOGNE 4.83%

SITUATION COVID LFB

Nombre de cas secondaires
16 juin 2021

134 classes suivies cas positifs

129 cas élèves

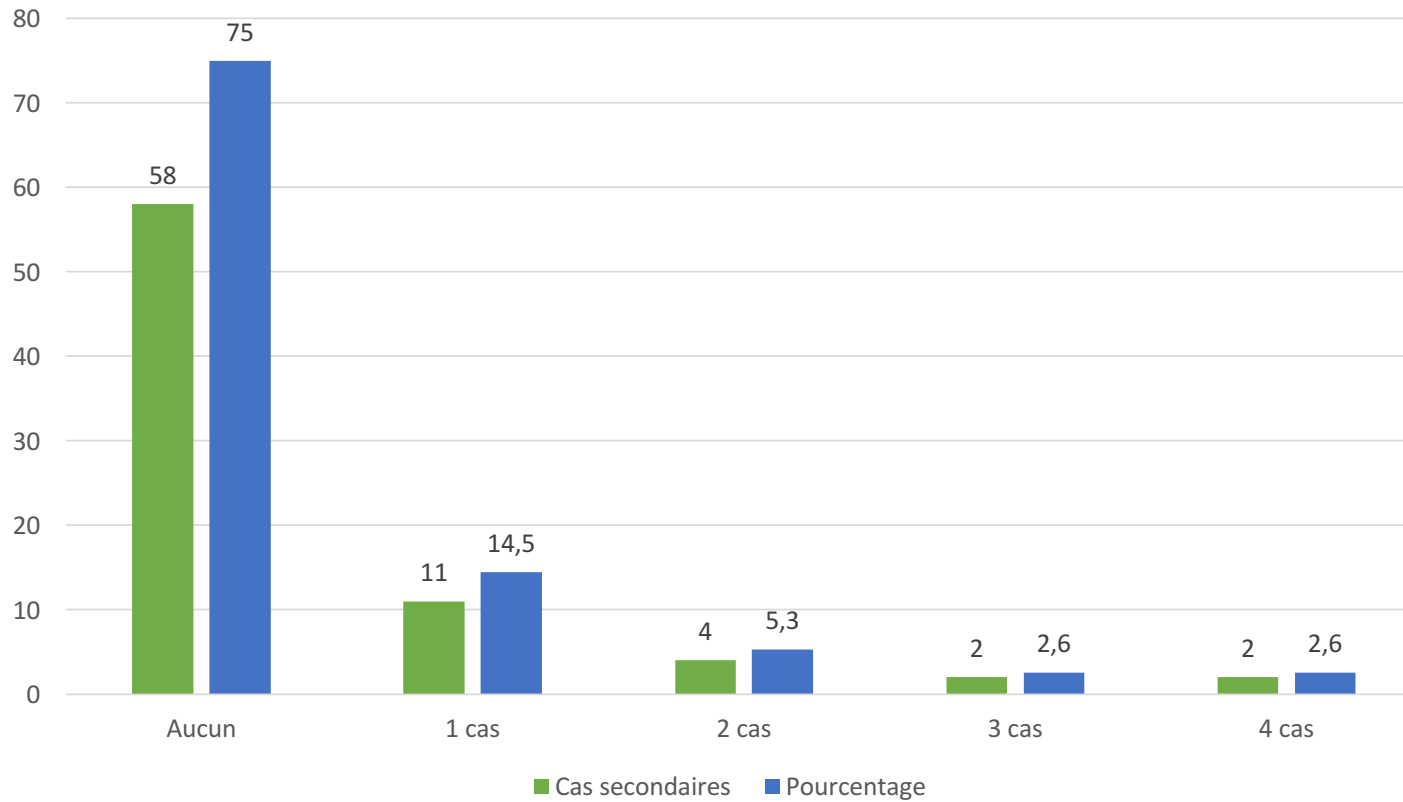
5 cas adultes

Tests classes

57 pas de tests

58 tous négatifs

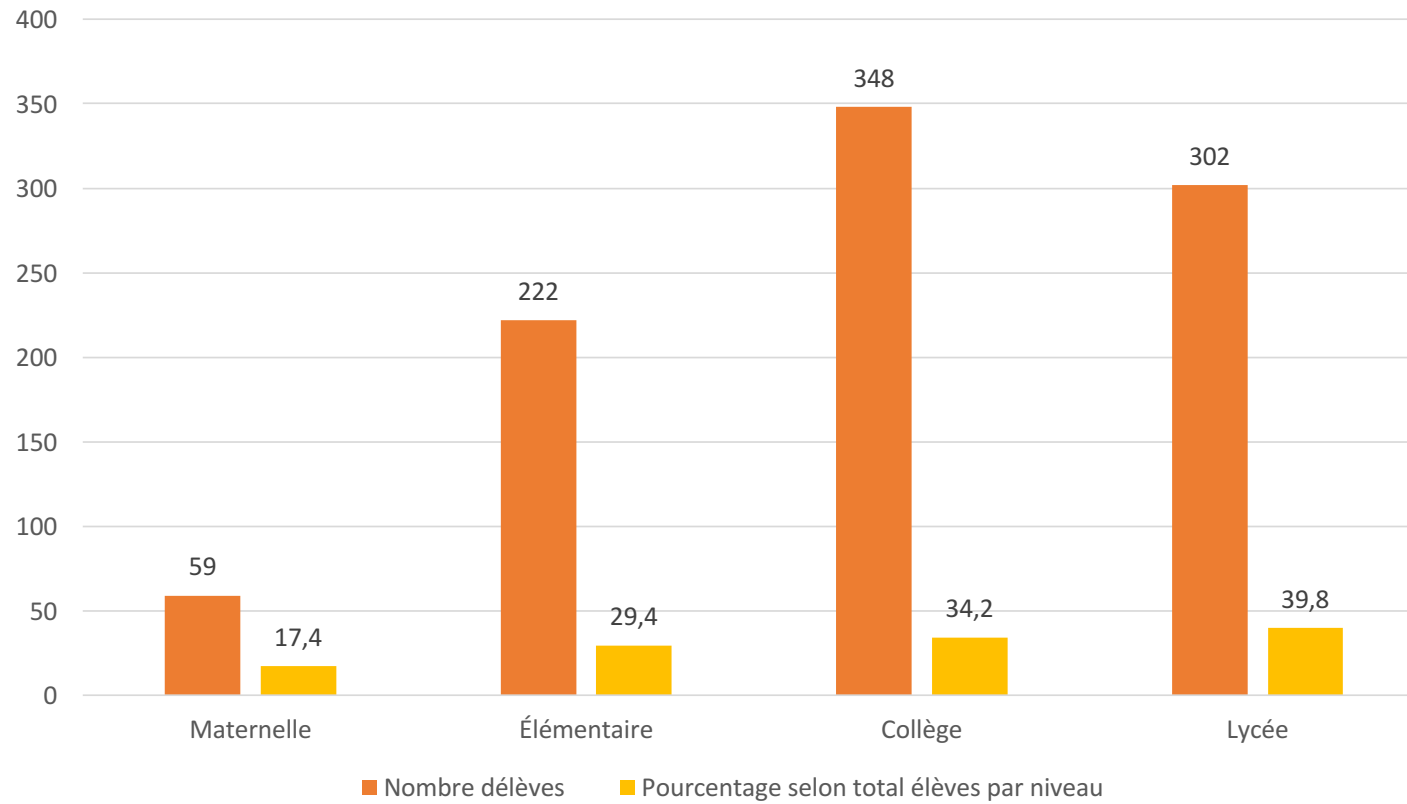
19 cas secondaires



SITUATION COVID LFB

Nombre d'élèves suivis par niveaux
16 juin 2021

NOMBRE TOTAL ÉLÈVES SUIVIS
931 élèves
POURCENTAGE DU TOTAL D'ÉLÈVES
32,4%



BILAN GESTION CRISE SANITAIRE Juin 2021

- **Ouverture de l'école**
 - ✓ **Environnement sûr** grâce au respect des normes sanitaires
 - ✓ **Présentialité garantie.**
Alternance uniquement pour les niveaux de première et terminale mais avec présence tous les jours.
- **Application du protocole sanitaire**
 - ✓ Implication de **toute la communauté éducative**
 - ✓ **Deux piliers** pour le contrôle de la pandémie:
 - **Mesures de protection** pour réduire la transmission du virus
Distance physique, hygiène des mains, port du masque.
 - **Traçabilité des cas**
Contribution au contrôle de la pandémie et à l'identification rapide des cas et des contacts
- **Gestion des cas**
 - ✓ Suivi des **mesures sanitaires** en fonction des données épidémiologiques (ASPB)
 - CAP de Sarrià
 - CAP de Vallcarca
 - ✓ **Coordination au sein du LFB**
- **Situation Covid au LFB**
 - ✓ Evolution des **cas positifs au Covid** et **classes confinées**
 - ✓ Cas **secondaires**
 - ✓ Nombre d'**élèves suivis**
- **La Covid-19 chez les enfants et adolescents**
 - ✓ **Risque très bas**
 - Formes asymptomatiques ou très peu graves
 - Très peu de transmission. Rôle peu important dans la dynamique de l'épidémie.
 - ✓ **Cas secondaires** et rarement des cas index.

MESURES ANNÉE SCOLAIRE 2021-2022

Generalitat de Catalunya- Mai 2021

Mesures qui se maintiennent

- **Présentialité**
Dans tous les niveaux (de la maternelle au lycée)
- **Gestion des cas Covid**
Application du même protocole
- **Accès au centre**
Entrées et sorties
Limitation entrée aux parents
- **Groupes stables « bulles » maintenus**
Pas de distance physique entre les membres du groupe « bulle »
- **Hygiène des mains**
Lavage fréquent et avec du savon de préférence.
Points de lavage et dispensateurs de gel hydro-alcoolique
- **Port du masque**
En principe obligatoire au secondaire et pour le personnel.
Susceptible de changer en fonction de l'immunité du vaccin et le contexte épidémiologique.
- **Ventilation**
Application du même protocole
- **Restauration scolaire**
Organisation en groupes stables maintenue.

Mesures qui changent

- **Distance physique minimum de 1.5 mètres**
Pas nécessaire dans les groupes « bulles »
Se maintient pour les tiers personnes et entre groupes différents
- **Nettoyage et désinfection des espaces**
Une fois par jour et à la fin de la journée scolaire.
- **Récréation et espaces extérieurs**
Interaction possible entre différents groupes stables mais avec port du masque.
- **Matériel scolaire et jeux**
Possibilité de les partager et de les échanger